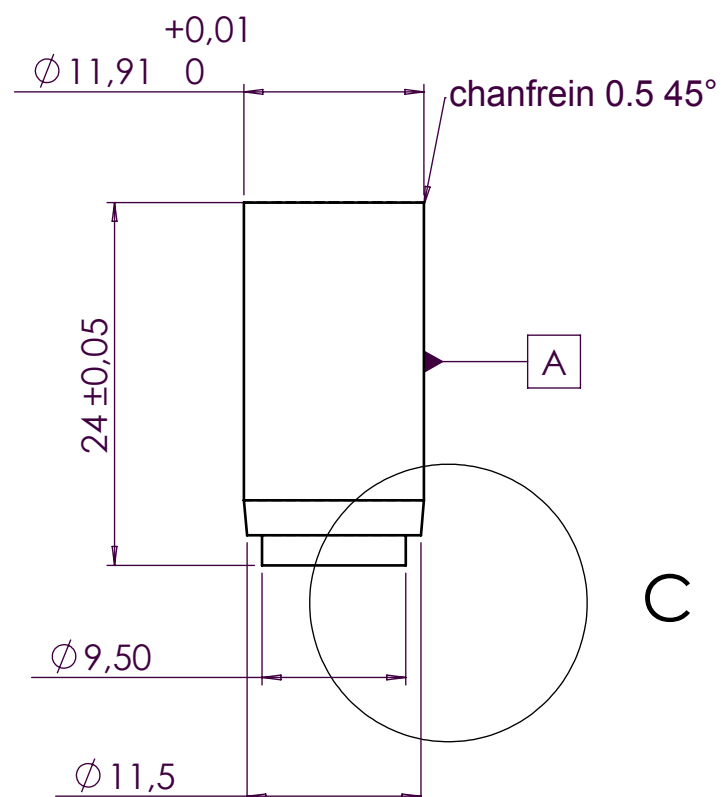


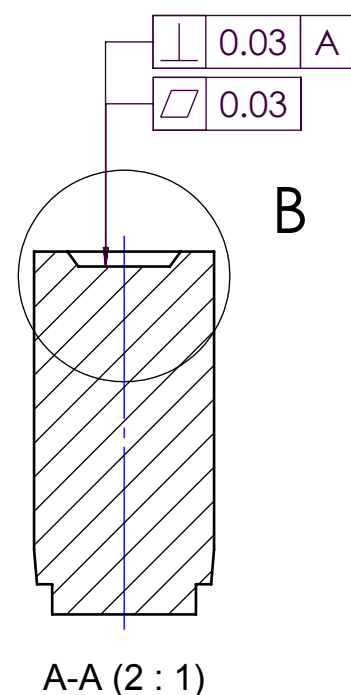
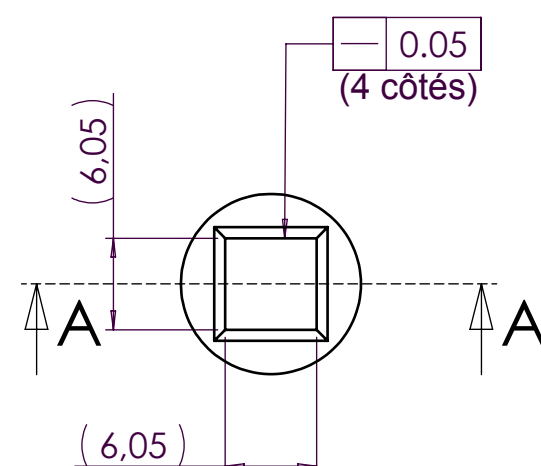


éch 1



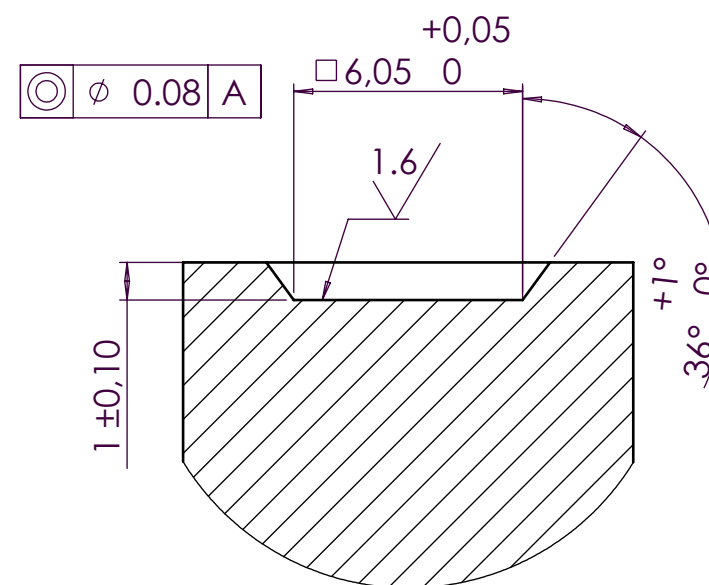
A

C

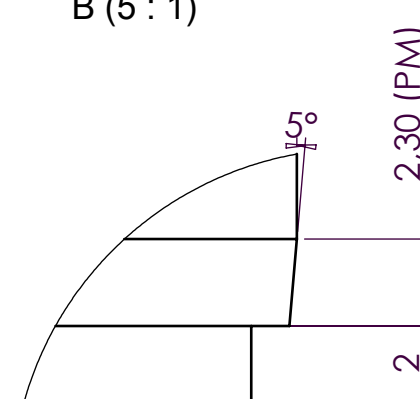


B

A-A (2 : 1)

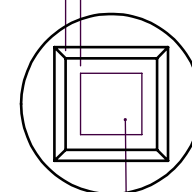


B (5 : 1)



C (5 : 1)

0.2 mini sur les 4 côtés





toute forme admise dans le cas d'une obtention matricée

pièce obtenue par matriçage :

barre ϕ 12 h10
35CD4 resulfuré NF A35552

Cémentation profondeur 0.5
Dureté 58 à 64 HRC.

création : plan refait		CA 15/03/2002	B
Modifications		Dess. Visa date	Vérif. Visa date
Présentation	-		
Trait. Therm.	-voir spécif		
Matière	-voir spécif		
 6 et 8 rue Gustave Eiffel BP99 91423 Morangis Cedex	A3 Ech. : 2:1  Toler. gén. : $\pm 0,1$		Usinage : Ra (3,2 1,6)
	DESIGNATION		NUMERO
Ce document est la propriété exclusive de la Société FACOM. Il ne peut être reproduit ou communiqué à des tiers sans son autorisation.		NOYAU POUSSOIR	
		S.325D-04-02_B1	
		feuille 1	